

RELAÇÃO DO AÇO

CA50	N	DIAM (mm)	QUANT	C.UNIT (cm)	C.TOTAL (cm)
1	6.3	38	197	7592	1495
2	6.3	75	190	14250	2715
3	12.5	8	848	5688	1068
4	12.5	4	925	3700	247
5	12.5	6	855	3740	616
6	12.5	8	952	7616	1348
7	12.5	6	920	6274	1177
8	12.5	6	939	5634	1065

RESUMO DO AÇO

CA50	N	DIAM (mm)	QUANT	C.UNIT (cm)	C.TOTAL (cm)
1	6.3	38	197	7592	1495
2	6.3	75	190	14250	2715
3	12.5	8	848	5688	1068
4	12.5	4	925	3700	247
5	12.5	6	855	3740	616
6	12.5	8	952	7616	1348
7	12.5	6	920	6274	1177
8	12.5	6	939	5634	1065

Volume de concreto (C-35) = 0.00 m³  
Área de forma = 0.00 m²

RELAÇÃO DO AÇO

CA50	N	DIAM (mm)	QUANT	C.UNIT (cm)	C.TOTAL (cm)
1	6.3	38	197	7592	1495
2	6.3	75	190	14250	2715
3	12.5	8	848	5688	1068
4	12.5	4	925	3700	247
5	12.5	6	855	3740	616
6	12.5	8	952	7616	1348
7	12.5	6	920	6274	1177
8	12.5	6	939	5634	1065

RESUMO DO AÇO

CA50	N	DIAM (mm)	QUANT	C.UNIT (cm)	C.TOTAL (cm)
1	6.3	38	197	7592	1495
2	6.3	75	190	14250	2715
3	12.5	8	848	5688	1068
4	12.5	4	925	3700	247
5	12.5	6	855	3740	616
6	12.5	8	952	7616	1348
7	12.5	6	920	6274	1177
8	12.5	6	939	5634	1065

Volume de concreto (C-35) = 20.48 m³  
Área de forma = 119.43 m²

RELAÇÃO DO AÇO

CA50	N	DIAM (mm)	QUANT	C.UNIT (cm)	C.TOTAL (cm)
1	6.3	38	197	7592	1495
2	6.3	75	190	14250	2715
3	12.5	8	848	5688	1068
4	12.5	4	925	3700	247
5	12.5	6	855	3740	616
6	12.5	8	952	7616	1348
7	12.5	6	920	6274	1177
8	12.5	6	939	5634	1065

RESUMO DO AÇO

CA50	N	DIAM (mm)	QUANT	C.UNIT (cm)	C.TOTAL (cm)
1	6.3	38	197	7592	1495
2	6.3	75	190	14250	2715
3	12.5	8	848	5688	1068
4	12.5	4	925	3700	247
5	12.5	6	855	3740	616
6	12.5	8	952	7616	1348
7	12.5	6	920	6274	1177
8	12.5	6	939	5634	1065

Volume de concreto (C-35) = 11.74 m³  
Área de forma = 119.59 m²

GOVERNO DO ESTADO DE RONDÔNIA  
GOVERNO: Marcos José Rocha dos Santos

SECRETARIA DE ESTADO DA SEGURANÇA, DEFESA E CIDADANIA-SESDC

OBJETO: CORPO DE BOMBEIROS MILITAR DE RONDONIA  
PROJ. ESTRUTURAL COMANDO GERAL DO CBMRO

ENDEREÇO: AVENIDA GOVERNADOR JORGE TEIXEIRA S/Nº - INDUSTRIAL - PORTO VELHO - RO  
LOCAL: PORTO VELHO - RO

CONTEÚDO: PLANTAS ESTRUTURAIS, VIGAS DE COBERTURA  
NOTAS TÉCNICAS: CREA 18.842/D-RO

SUPERVISÃO DE PROJETOS: ISLÂNDIO DANTAS CHAVES - ENG. ELETRICISTA  
AUTORIA DO PROJETO: HALEX ALBUQUERQUE - CREA 18.842/D-RO

RESPONSÁVEL TÉCNICO PELA OBRA: HALEX ALBUQUERQUE - CREA 18.842/D-RO

QUADRO DE ÁREAS: Área a Construir: 3.005,91 m²

ESTRUTURAL: BÁSICO

PRANCHA: 28

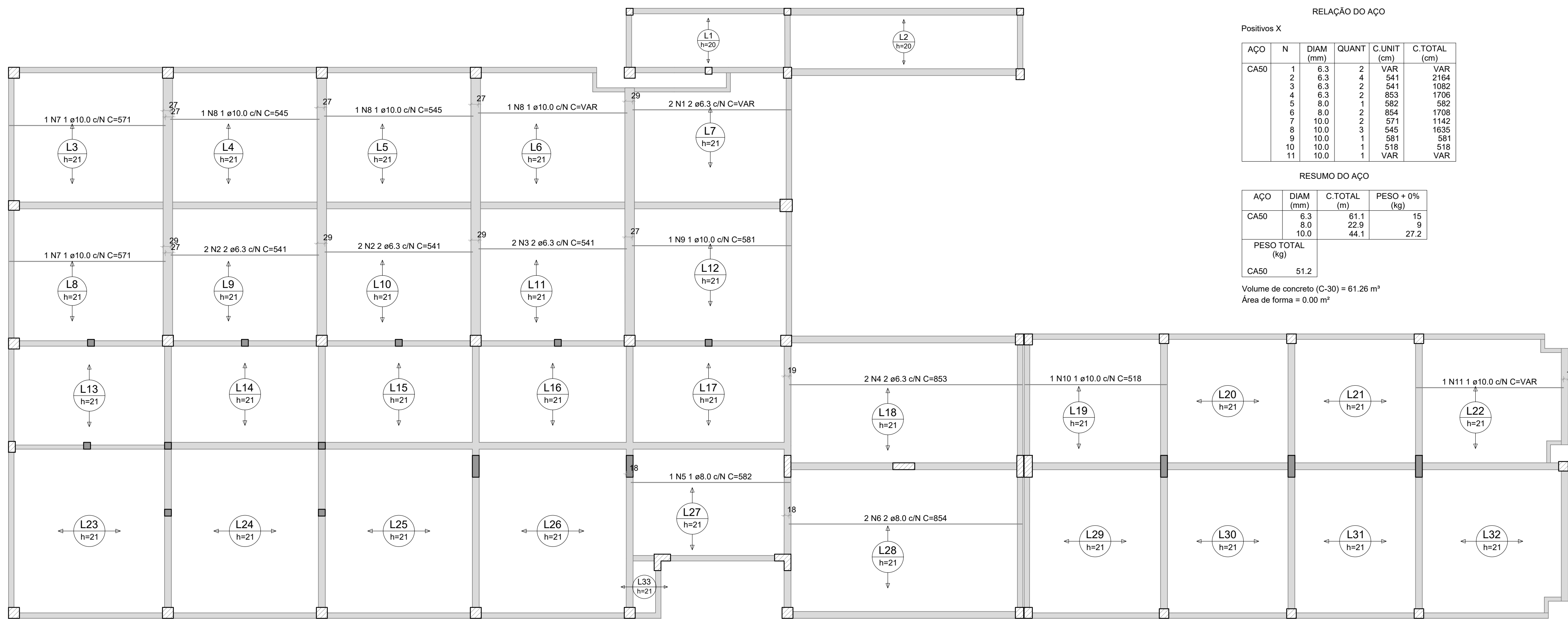
Observação:

REV	MODIFICAÇÃO	DATA	PROJETISTA	CADISTA	APROVO
01					
02					
03					

ESPAÇO PARA PREFEITURA E C.R.E.A.

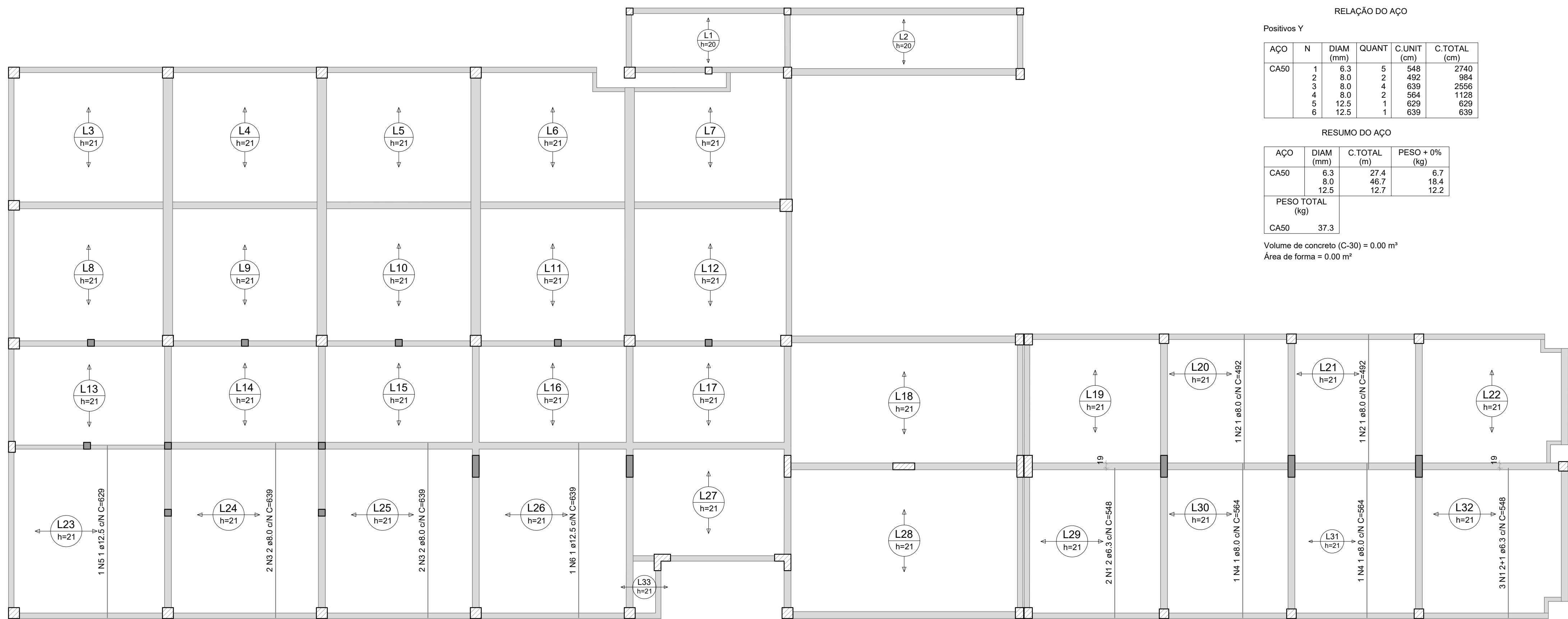






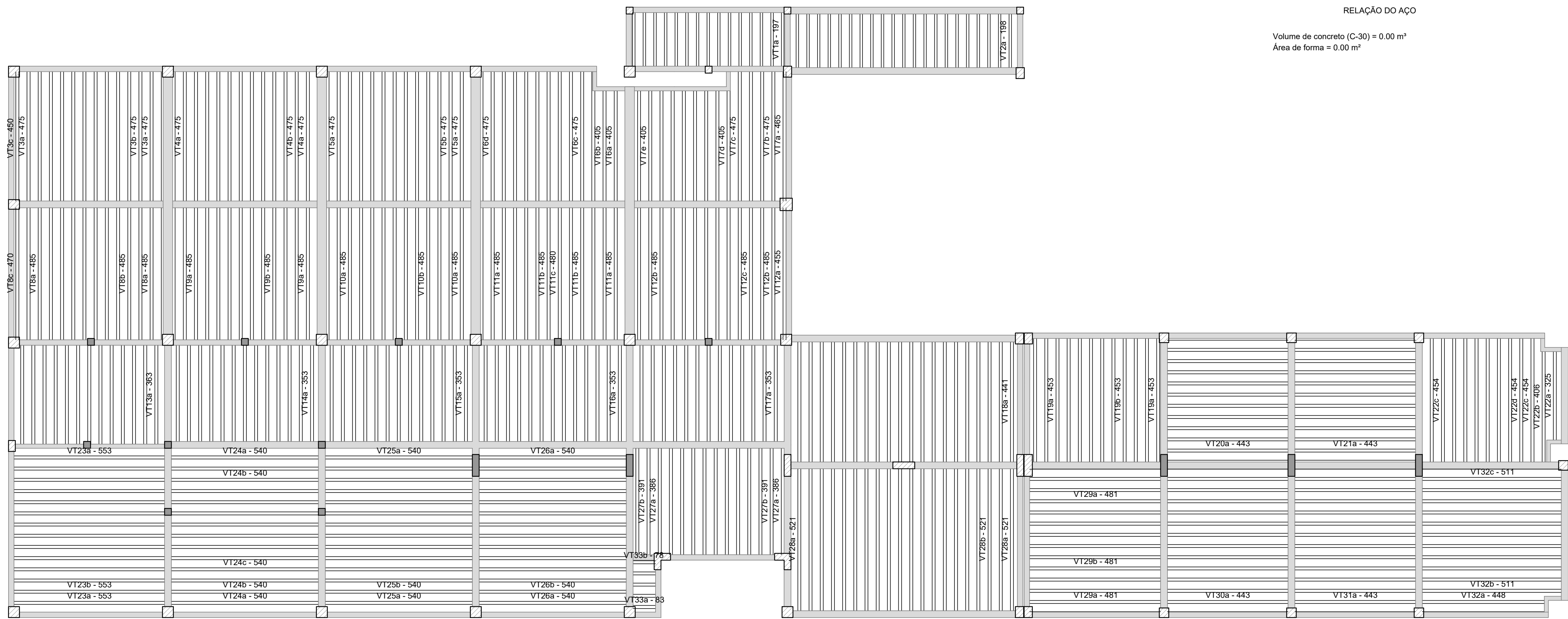
ARMAÇÃO POSITIVA DAS LAJES DO PAVIMENTO 1º PAVIMENTO (EIXO X)

Escala 1:100



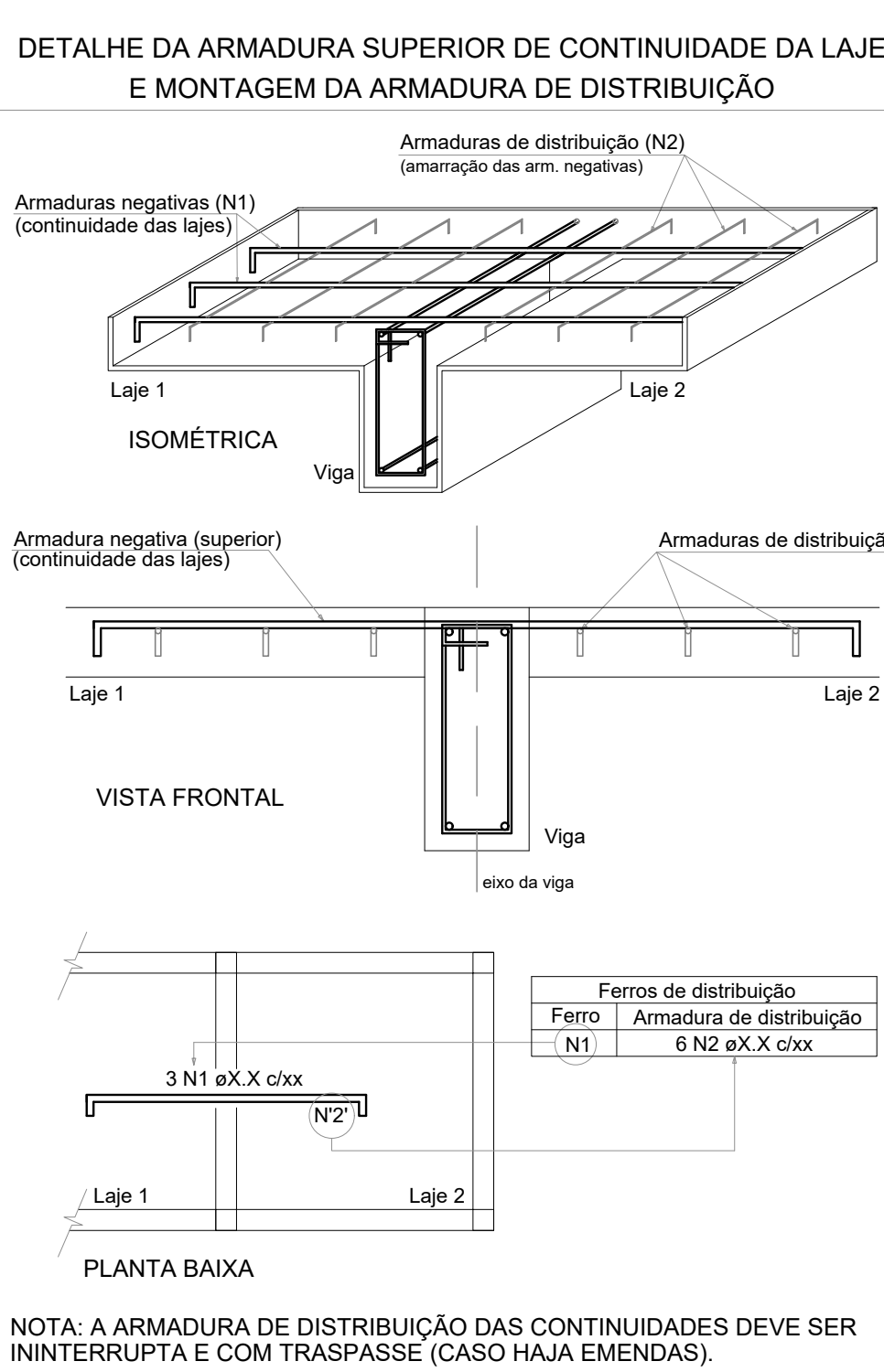
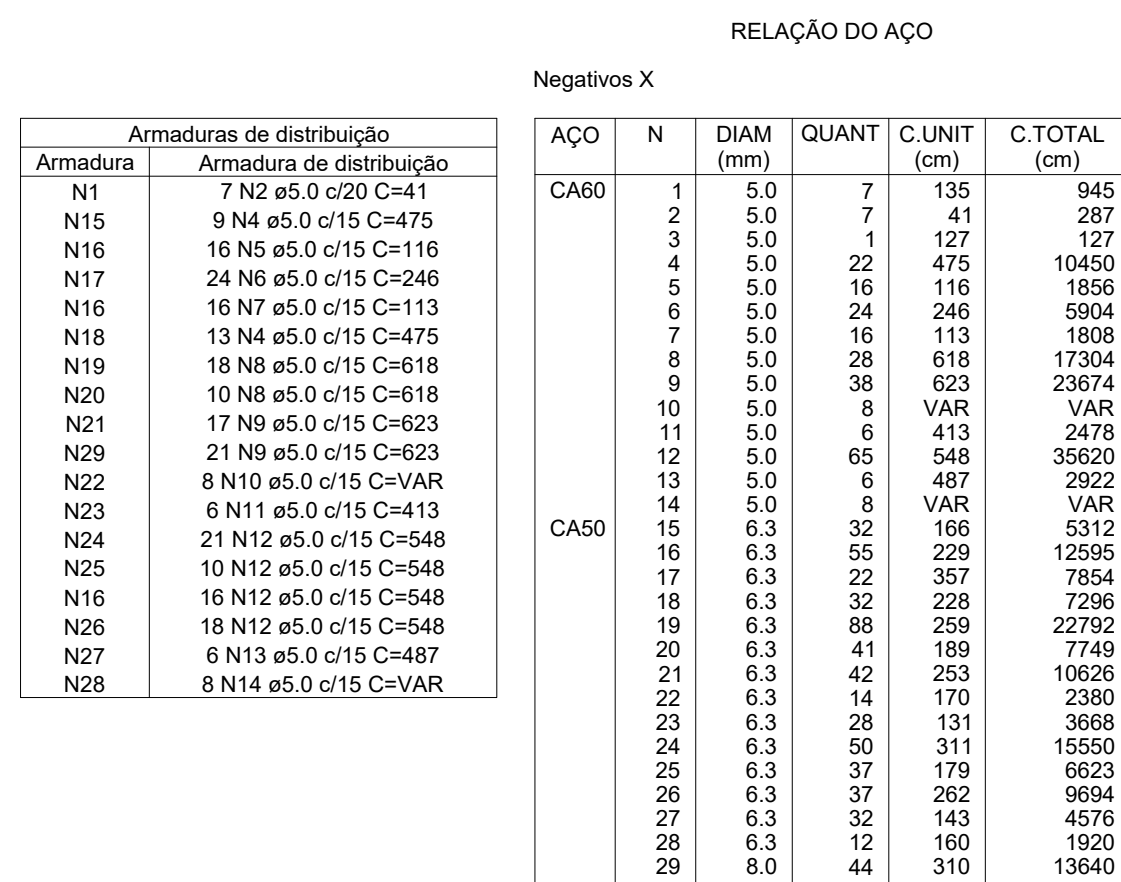
ARMAÇÃO POSITIVA DAS LAJES DO PAVIMENTO 1º PAVIMENTO (EIXO Y)

Escala 1:100



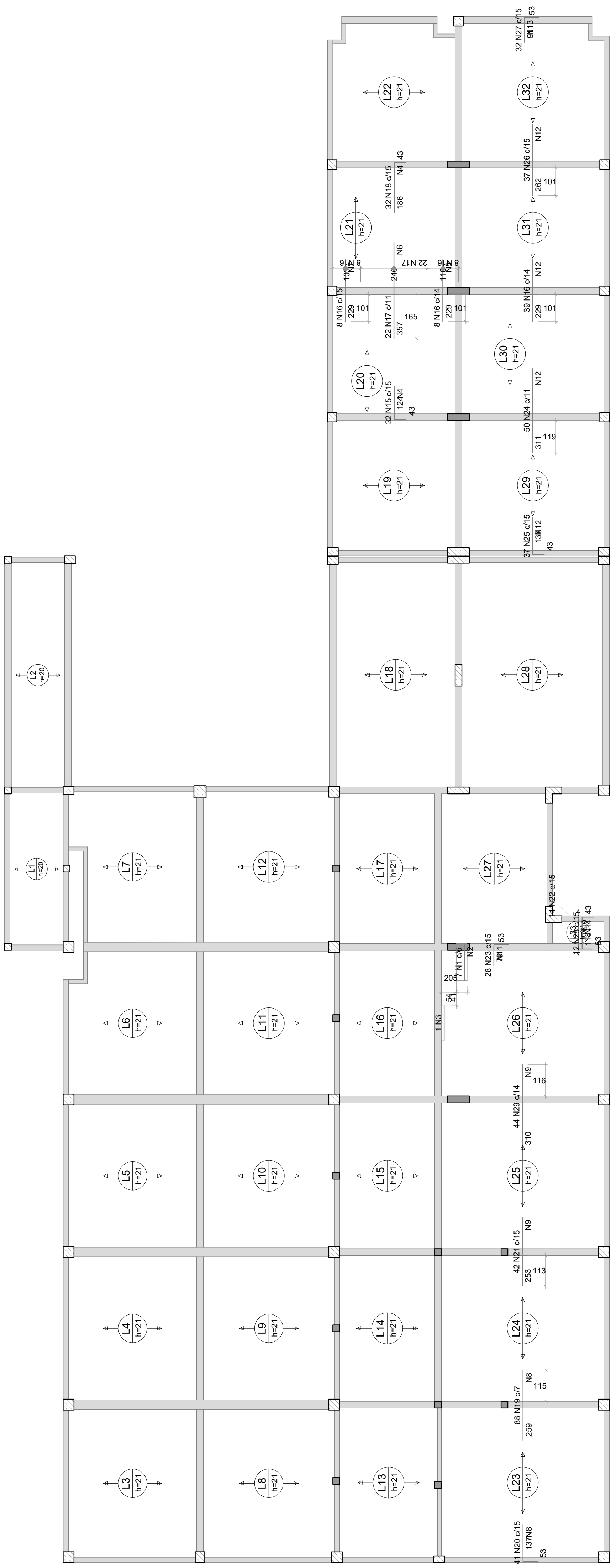
PLANTA DE VIGOTAS PRÉ-MOLDADAS

Escala 1:100



ARMAÇÃO NEGATIVA DAS LAJES DO PAVIMENTO 1º PAVIMENTO (EIXO X)

Escala 1:100



GOVERNO DO ESTADO DE RONDÔNIA  
GOVERNO: Marcos José Rocha dos Santos

SECRETARIA DE ESTADO DA SEGURANÇA, DEFESA E CIDADANIA-SEDEC

OBJETO: CORPO DE BOMBEIROS MILITAR DE RONDONIA  
PROJ. ESTRUTURAL COMANDO GERAL DO CBMRO

ENDEREÇO: AVENIDA GOVERNADOR JORGE TEIXEIRA S/Nº - INDUSTRIAL - PORTO VELHO - RO

LOCAL: PORTO VELHO - RO

DATA: 24/10/2025

PROCESSO: 0004.014091/2024-14

CONTÉUDO: PLANTAS ESTRUTURAIS LAJES - 1º PAVIMENTO

NOTAS TÉCNICAS: NOTAS TÉCNICAS

LEGENDA: SETOR XX, QUADRA XX, LOTE XX

SUPERVISÃO DE PROJETOS: ISLÂNDIO DANTAS CHAVES - ENG. ELETRICISTA

ESCALA: INDICADA

DESENHO: EDUARDO HERRMANN - 1º SGT BM

AUTORA DO PROJETO: HALEX ALBUQUERQUE

ETAPA DE PROJETO: BÁSICO

RESPONSÁVEL TÉCNICO PELA OBRA: PRANCHAS

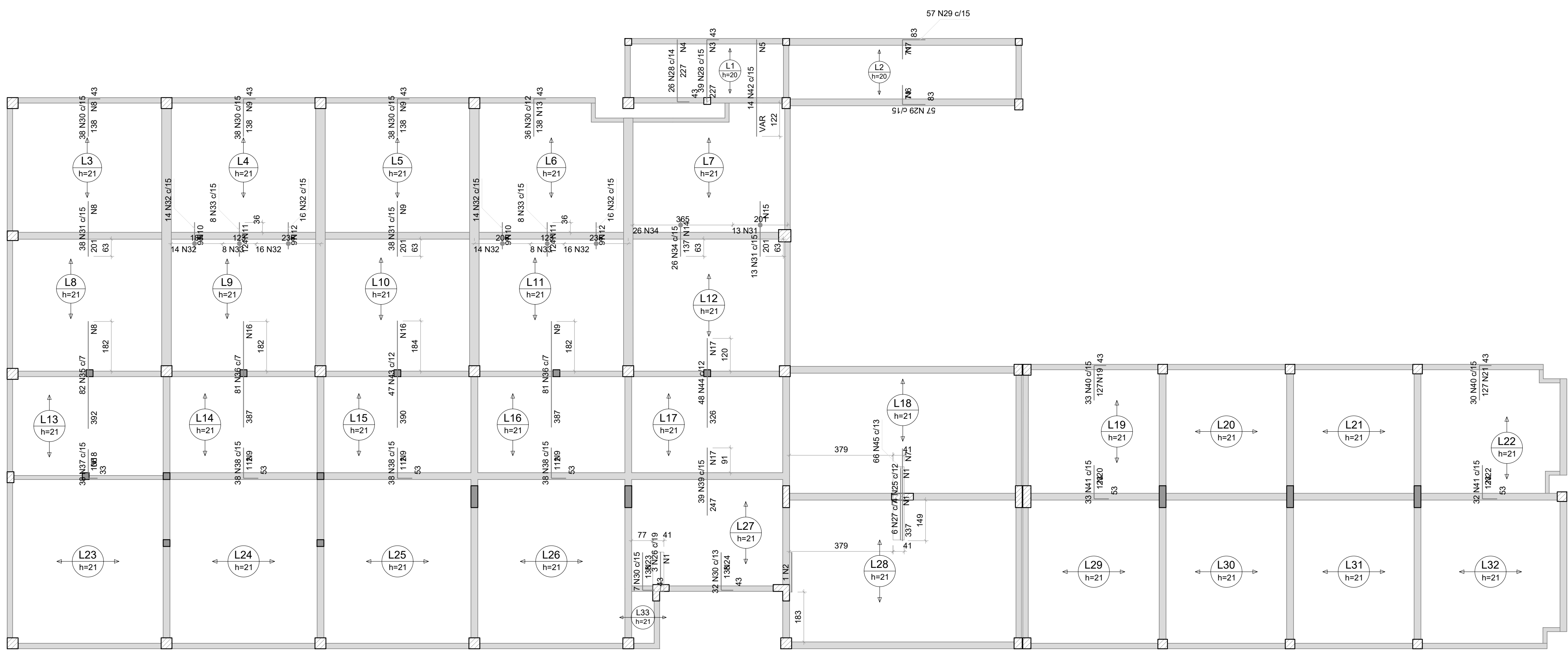
30

QUADRO DE ÁREAS: Área a Construir 3.005,91 m²

Observação: ESPAÇO PARA PREFEITURA E C.R.E.A.

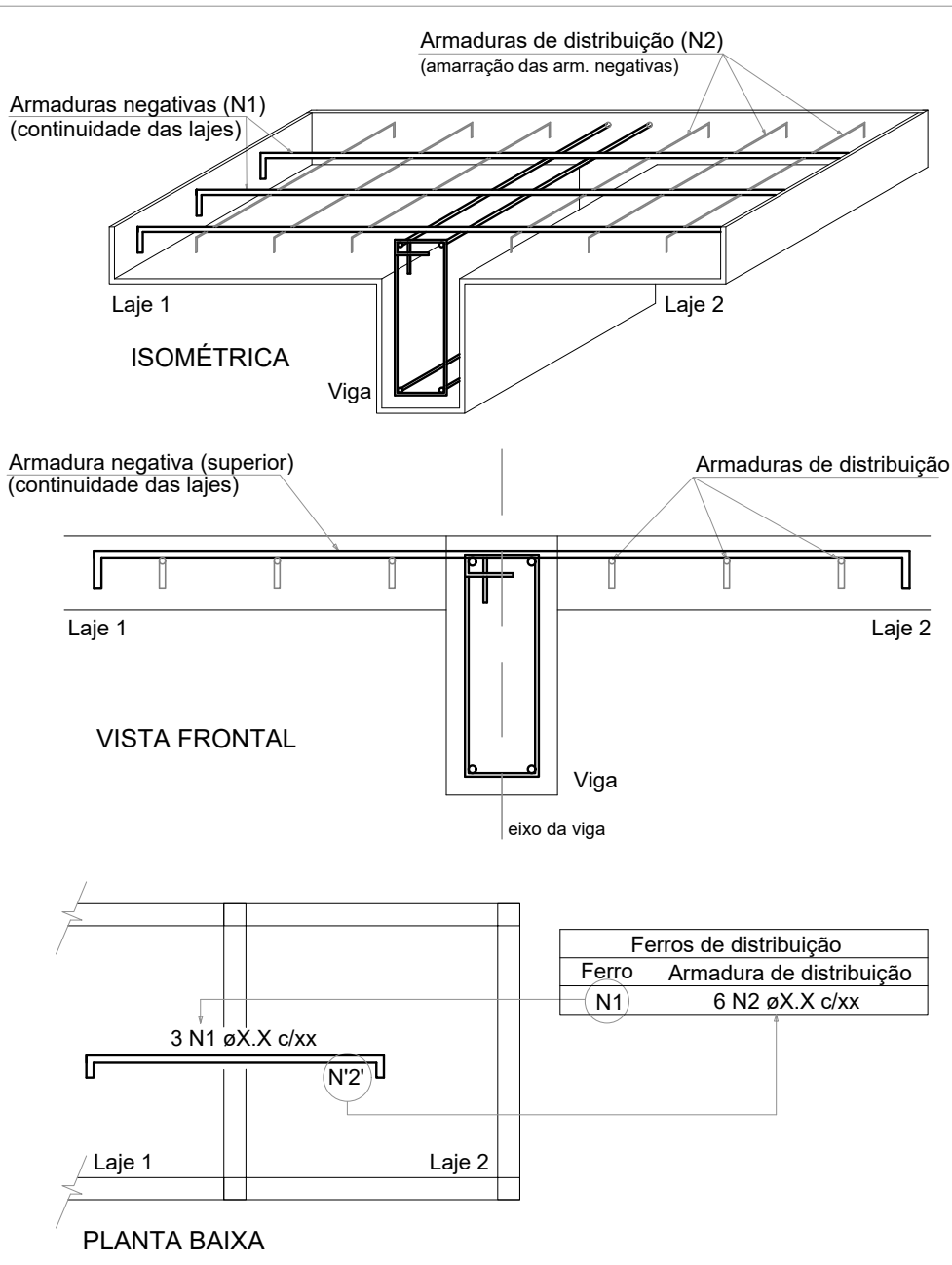
REV: 01, 02, 03

MODIFICAÇÃO: DATA, PROJETISTA, CADISTA, APROVO



ARMAÇÃO NEGATIVA DAS LAJES DO PAVIMENTO 1º PAVIMENTO (EIXO Y)

DETALHE DA ARMADURA SUPERIOR DE CONTINUIDADE DA LAJE E MONTAGEM DA ARMADURA DE DISTRIBUIÇÃO



NOTA: A ARMADURA DE DISTRIBUIÇÃO DAS CONTINUIDADES DEVE SER ININTERRUPTA E COM TRASPASSO (CASO HAJA EMENDAS).

RELACÃO DO AÇO

ACO	N	DIAM (mm)	QUANT	CUNIT (cm)	C.TOTAL (cm)
CA60	1	16	22	41	902
CA60	2	16	1	145	145
CA60	3	16	1	145	145
CA60	4	16	1	145	145
CA60	5	16	1	145	145
CA60	6	16	1	145	145
CA60	7	16	1	145	145
CA60	8	16	1	145	145
CA60	9	16	1	145	145
CA60	10	16	1	145	145
CA60	11	16	1	145	145
CA60	12	16	1	145	145
CA60	13	16	1	145	145
CA60	14	16	1	145	145
CA60	15	16	1	145	145
CA60	16	16	1	145	145
CA60	17	16	1	145	145
CA60	18	16	1	145	145
CA60	19	16	1	145	145
CA60	20	16	1	145	145
CA60	21	16	1	145	145
CA60	22	16	1	145	145
CA60	23	16	1	145	145
CA60	24	16	1	145	145
CA60	25	16	1	145	145
CA60	26	16	1	145	145
CA60	27	16	1	145	145
CA60	28	16	1	145	145
CA60	29	16	1	145	145
CA60	30	16	1	145	145
CA60	31	16	1	145	145
CA60	32	16	1	145	145
CA60	33	16	1	145	145
CA60	34	16	1	145	145
CA60	35	16	1	145	145
CA60	36	16	1	145	145
CA60	37	16	1	145	145
CA60	38	16	1	145	145
CA60	39	16	1	145	145
CA60	40	16	1	145	145
CA60	41	16	1	145	145
CA60	42	16	1	145	145
CA60	43	16	1	145	145
CA60	44	16	1	145	145
CA60	45	16	1	145	145

RESUMO DO AÇO

ACO	DIAM (mm)	C.TOTAL (m)	PESO + 0% (kg)
CA60	16	550.9	613.3
CA60	8.0	731.6	286.7
CA60	10.0	709.5	437.1
CA60	5.0	33.2	5.1
CA60	TR 16856	1922.9	2761.3

Volume de concreto (C-30) = 0.00 m³

Área de forma = 0.00 m²

GOVERNO DO ESTADO DE RONDÔNIA  
GOVERNO: Marcos José Rocha dos Santos

SECRETARIA DE ESTADO DA SEGURANÇA, DEFESA E CIDADANIA-SEDEC

OBJETO: CORPO DE BOMBEIROS MILITAR DE RONDONIA  
PROJ. ESTRUTURAL COMANDO GERAL DO CBMRO

ENDEREGO: AVENIDA GOVERNADOR JORGE TEIXEIRA S/Nº - INDUSTRIAL - PORTO VELHO - RO

CONTEUDO: PLANTAS ESTRUTURAIS LAJES - 1º PAVIMENTO

LEGENSAS: NOTAS TÉCNICAS

SUPERVISÃO DE PROJETOS: ISLANDO DANTAS CHAVES - ENG. ELETRICISTA

CREIA 18.842/D-RO

AUTORA DO PROJETO: HALEX ALBUQUERQUE

CREIA 18.842/D-RO

RESPONSÁVEL TÉCNICO PELA OBRA: PRANCHA 31

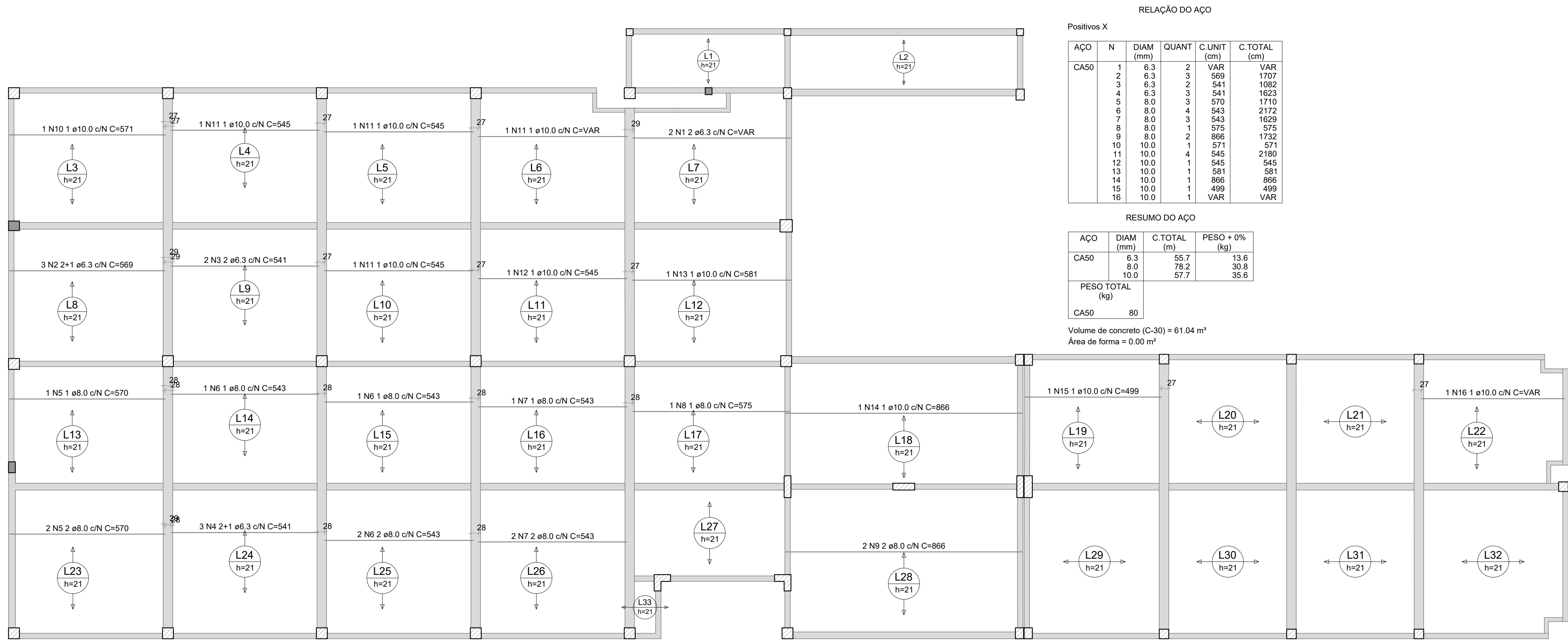
QUADRO DE ÁREAS: Área a Construir 3,005.91 m²

Observação:

REV	MODIFICAÇÃO	DATA	PROJETISTA	CADISTA	APROVO
01					
02					
03					

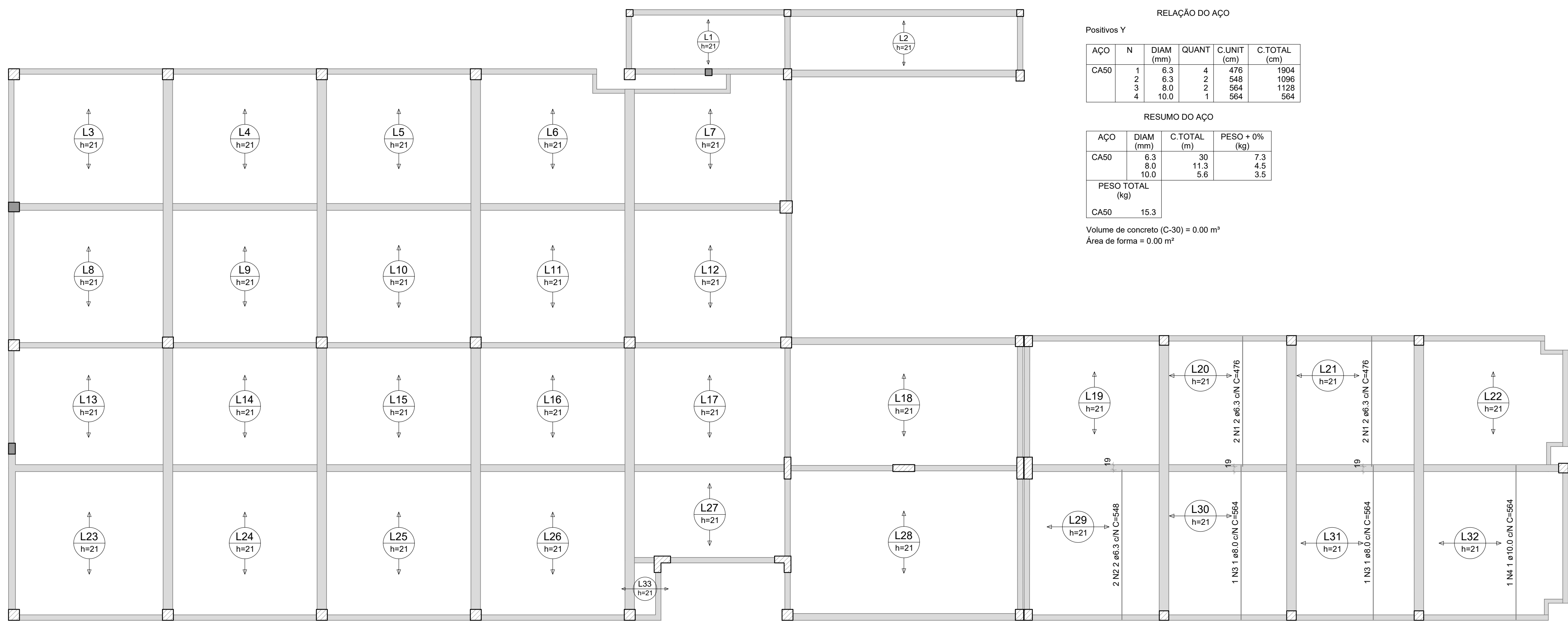
ESPAÇO PARA PREFEITURA E C.R.E.A.





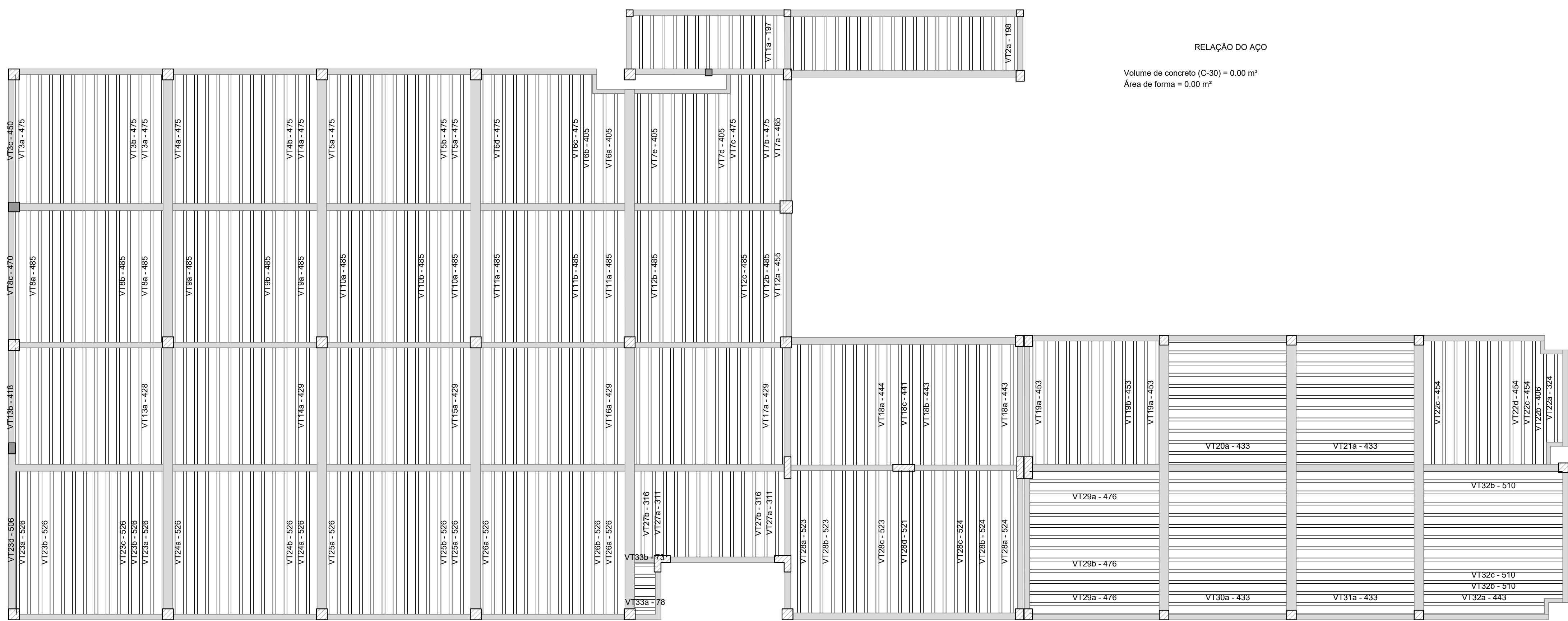
ARMAÇÃO POSITIVA DAS LAJES DO PAVIMENTO 2º PAVIMENTO (EIXO X)

Escala 1:100



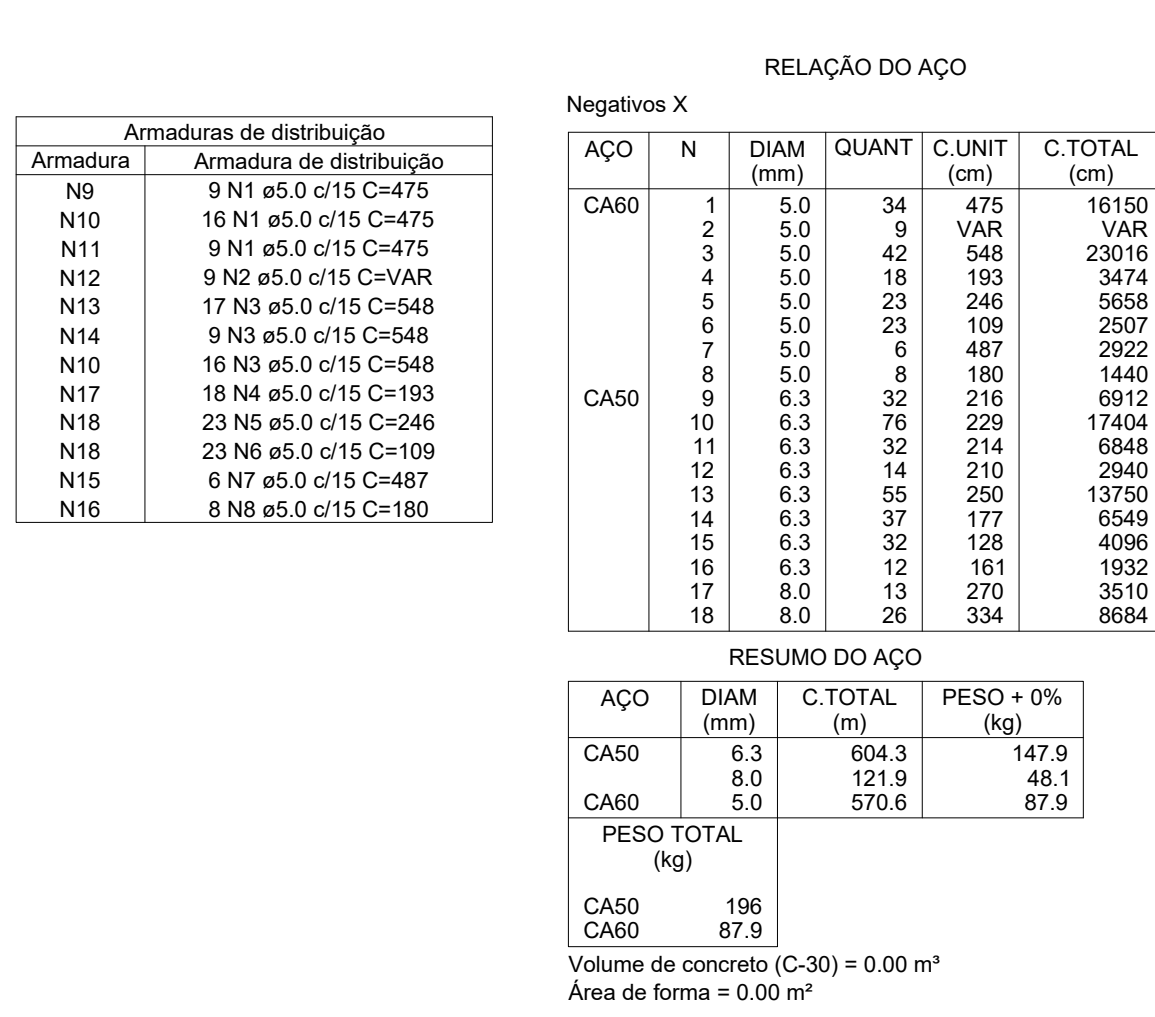
ARMAÇÃO POSITIVA DAS LAJES DO PAVIMENTO 2º PAVIMENTO (EIXO Y)

Escala 1:100



PLANTA DE VIGOTAS PRÉ-MOLDADAS

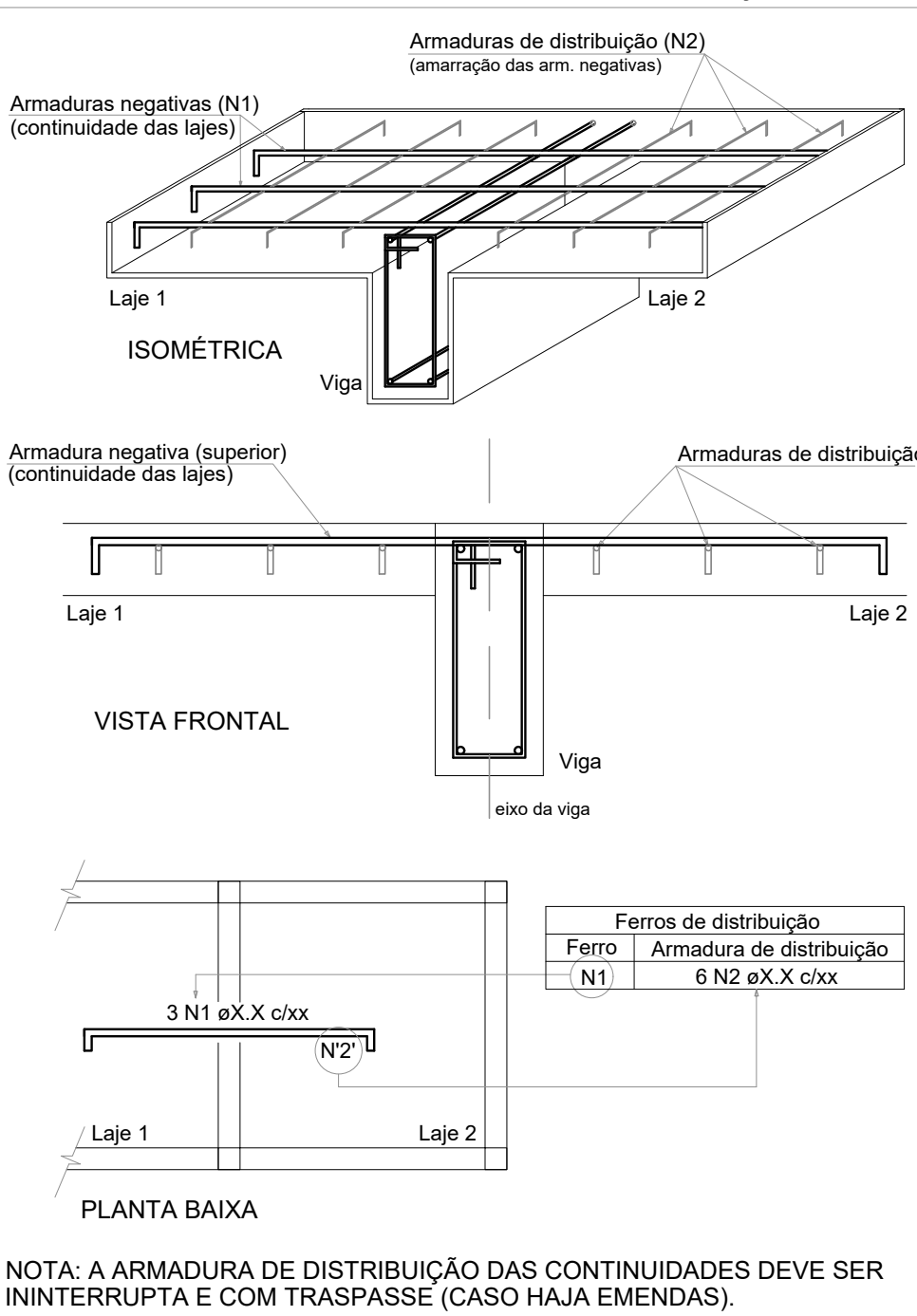
Escala 1:100



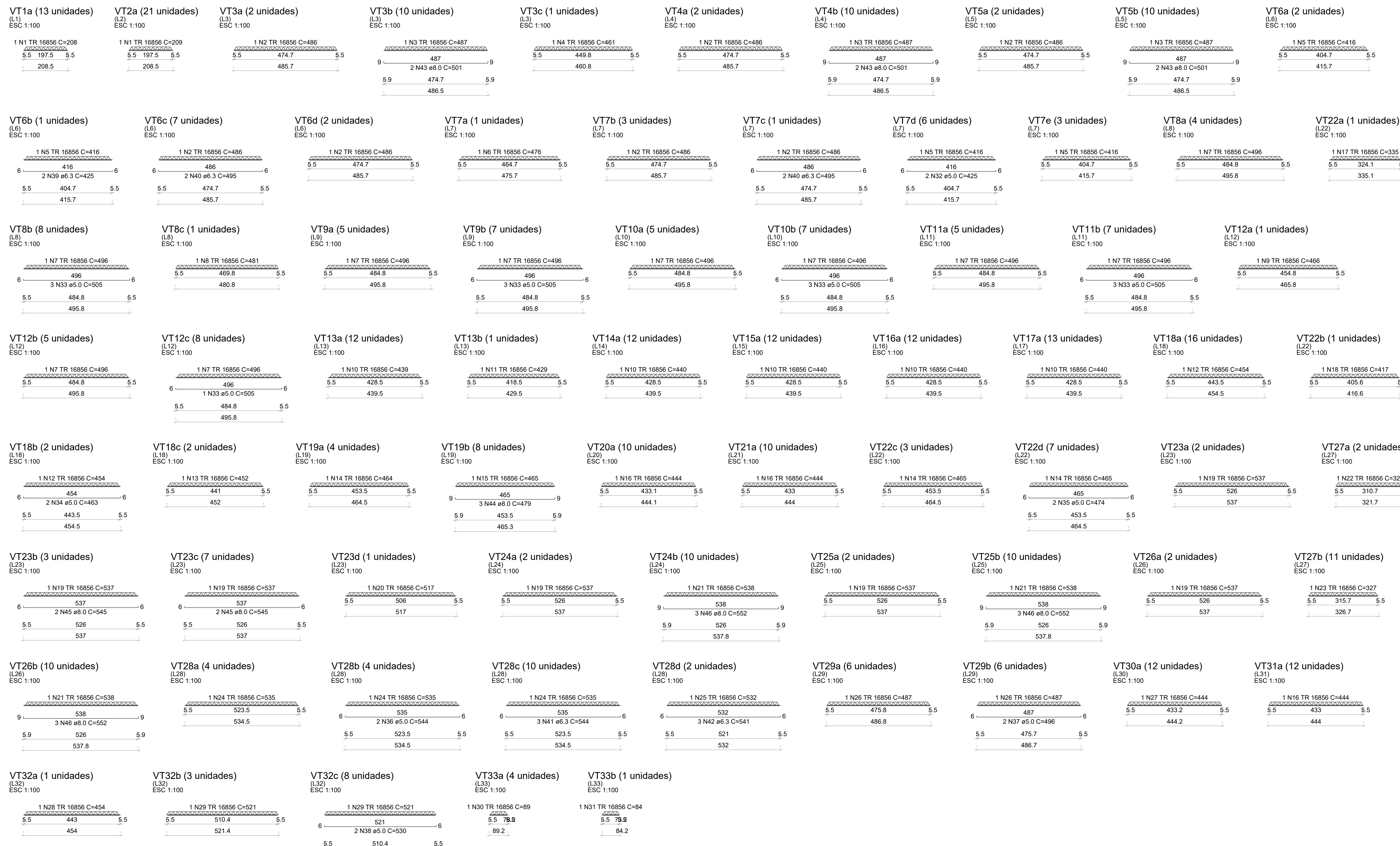
ARMAÇÃO NEGATIVA DAS LAJES DO PAVIMENTO 2º PAVIMENTO (EIXO X)

Escala 1:100

DETALHE DA ARMADURA SUPERIOR DE CONTINUIDADE DA LAJE E MONTAGEM DA ARMADURA DE DISTRIBUIÇÃO



NOTA: A ARMADURA DE DISTRIBUIÇÃO DAS CONTINUIDADES DEVE SER ININTERRUPTA E COM TRASPASSE (CASO HAJA EMENDAS).



RELAÇÃO DO AÇO			
13x17t1a	2x17t2a	2xV73a	
10xV33a	V73c	2xV74a	
10xV4b	2xV75a	10xV75b	
2xV76a	V76b	7xV77a	
2xV76b		3xV77b	
V77c	5xV77c	3xV77c	
4xV78a	8xV78b	V78c	
5xV78a	7xV79b	5xV710a	
4xV710b	7xV710b	7xV710b	
V712a	5xV712b	8xV712c	
V713a	12xV713b	12xV713c	
12xV115a	12xV115b	13xV171a	
8xV118a	8xV118b	8xV118c	
4xV179a	8xV179b	10xV202a	
10xV212a	V722c	V722c	
10xV222a	7xV222c	2xV218a	
3xV232a	7xV232c	V732b	
10xV234a	2xV234b	2xV234b	
10xV252a	2xV275a	4xV126a	
2xV272a	11xV272b	10xV272b	
8xV278a	10xV278b	2xV285b	
8xV292a	6xV292b	12xV302a	
2xV313a	2xV313b	2xV313b	
8xV323a	4xV333a	V733c	

RESUMO DO AÇO

ACO	N	DIAM (mm)	C.UNIT (m)	PESO + 0% (kg)
CA50	8.0	263.4	89.3	451
	8.0	1021.4	403	3312
	8.0	803.5	123.8	844.5
CA60	TR 18856	1886.4	2708.9	2.1

PESO TOTAL (kg): 4724.2

CA50: 2852.8

Volume de concreto (C-30) = 0.00 m³

Área de forma = 0.00 m²

RESUMO DO AÇO

ACO	N	DIAM (mm)	C.UNIT (m)	PESO + 0% (kg)
CA50	8.0	263.4	89.3	451
	8.0	1021.4	403	3312
	8.0	803.5	123.8	844.5
CA60	TR 18856	1886.4	2708.9	2.1

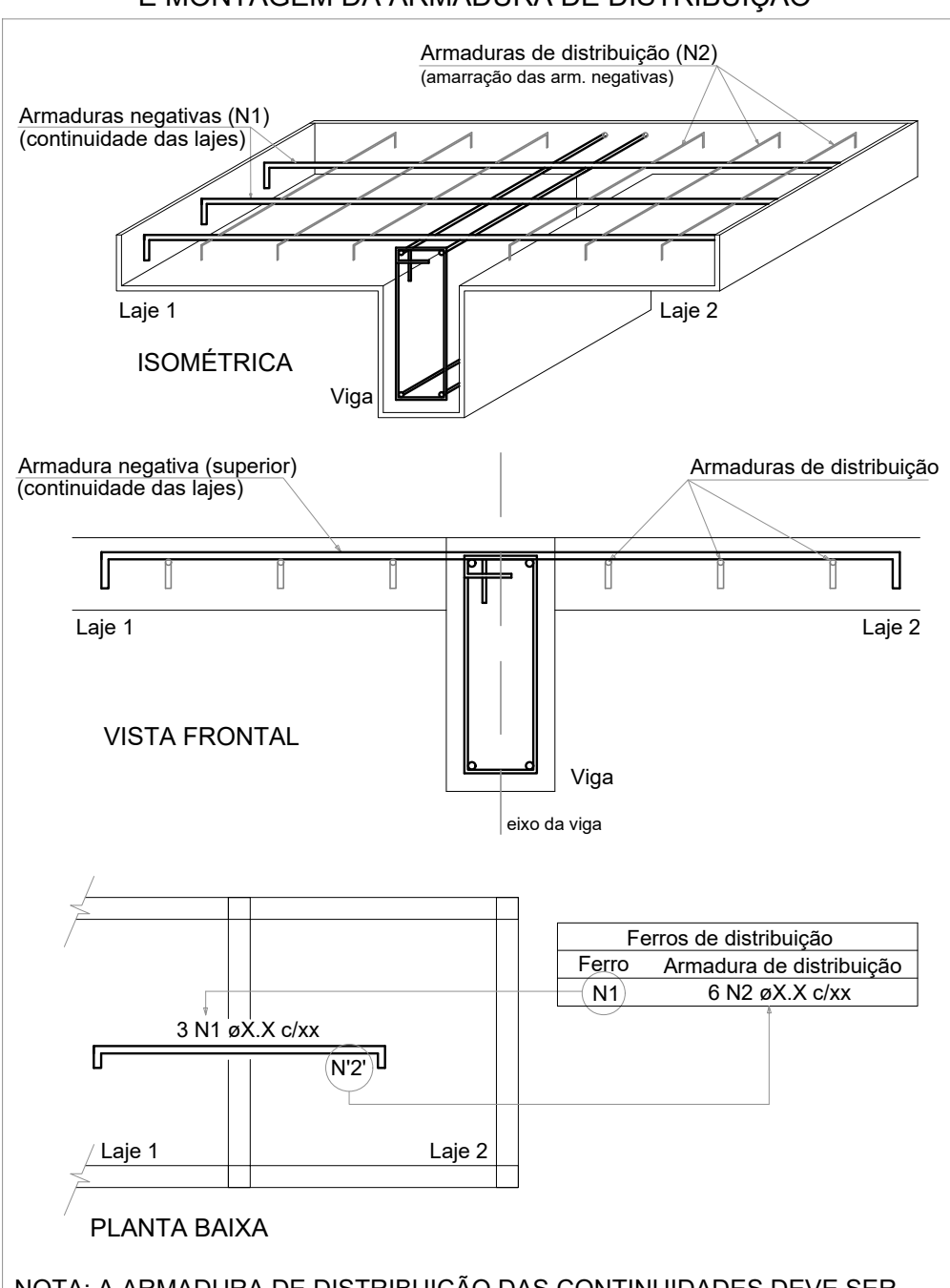
PESO TOTAL (kg): 4724.2

CA50: 2852.8

Volume de concreto (C-30) = 0.00 m³

Área de forma = 0.00 m²

DETALHE DA ARMADURA SUPERIOR DE CONTINUIDADE DA LAJE E MONTAGEM DA ARMADURA DE DISTRIBUIÇÃO



NOTA: A ARMADURA DE DISTRIBUIÇÃO DAS CONTINUIDADES DEVE SER ININTERRUPTA E COM TRASPASSO (CASO HAJA EMENDAS).

Armadura de distribuição						
Armadura	ACO	N	DIAM (mm)	QUANT	C.UNIT (cm)	C.TOTAL (cm)
N1	CA60	1	TR 18856	34	208	7072
N2		2	TR 18856	19	486	9234
N3		3	TR 18856	36	497	14910
N4		4	TR 18856	1	461	461
N5		5	TR 18856	12	410	4922
N6		6	TR 18856	1	476	476
N7		61	TR 18856	496	30256	
N8		1	TR 18856	481	481	
N9		1	TR 18856	495	495	
N10		61	TR 18856	439	26779	
N11		1	TR 18856	429	429	
N12		18	TR 18856	454	8172	
N13		2	TR 18856	462	904	
N14		14	TR 18856	484	6786	
N15		8	TR 18856	465	3720	
N16		32	TR 18856	444	14208	
N17		1	TR 18856	335	335	
N18		1	TR 18856	417	417	
N19		18	TR 18856	537	9666	
N20		1	TR 18856	517	517	
N21		30	TR 18856	538	16140	
N22		2	TR 18856	322	644	
N23		11	TR 18856	327	3607	
N24		18	TR 18856	535	9630	
N25		2	TR 18856	532	1064	
N26		12	TR 18856	487	5844	
N27		12	TR 18856	444	5328	
N28		1	TR 18856	454	454	
N29		11	TR 18856	521	5731	
N30		4	TR 18856	89	356	
N31		1	TR 18856	84	84	
N32		0.0	12	425	5100	
N33	0.0	30	505	47070		
N34	0.0	4	463	1852		
N35	0.0	14	474	6636		
N36	0.0	8	544	4352		
N37	0.0	12	498	5582		
N38	0.0	16	530	8480		
N39	0.0	2	425	850		
N40	6.3	16	495	7820		
N41	6.3	39	544	16320		
N42	6.3	6	541	3246		
N43	8.0	60	501	30060		
N44	8.0	24	479	11486		
N45	8.0	20	545	10900		
N46	8.0	90	552	49680		
RESUMO DO AÇO						

RESUMO DO AÇO

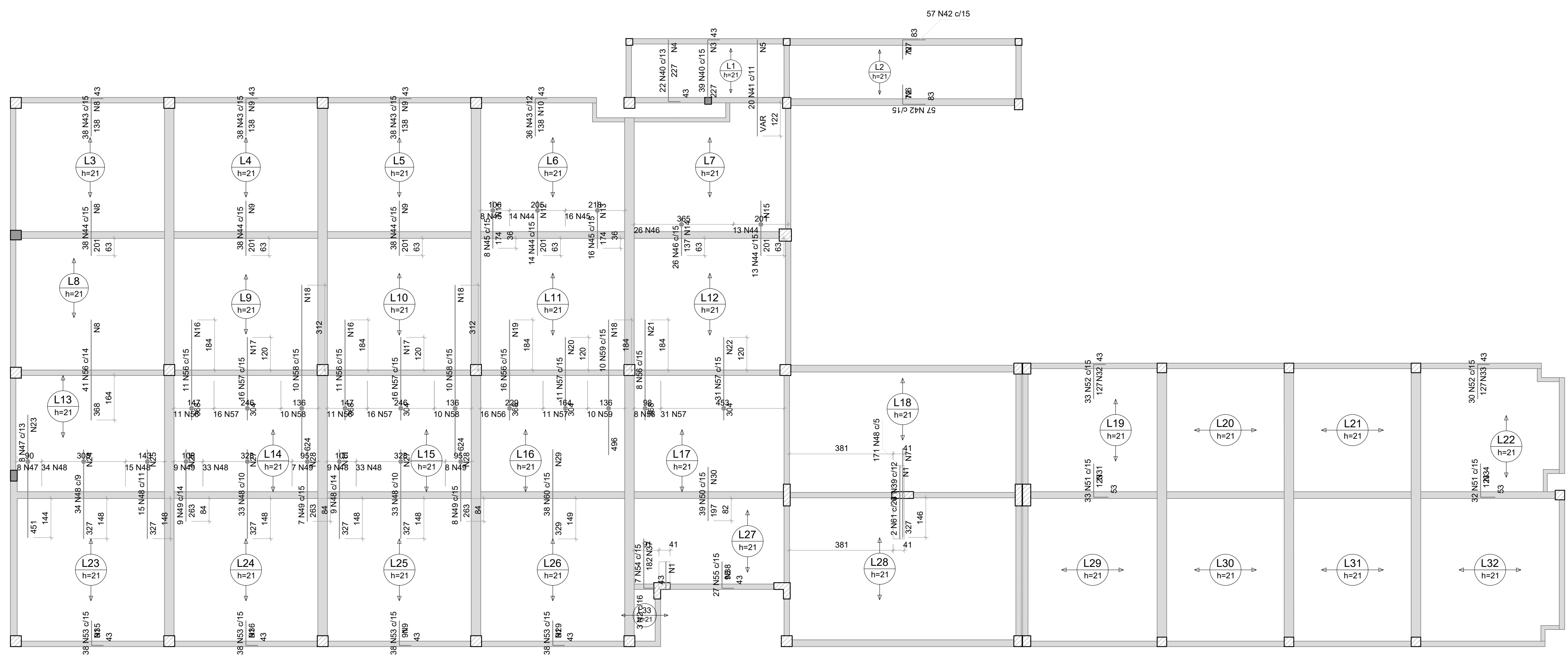
ACO	N	DIAM (mm)	C.UNIT (m)	PESO + 0% (kg)
CA50	8.0	263.4	89.3	451
	8.0	1021.4	403	3312
	8.0	803.5	123.8	844.5
CA60	TR 18856	1886.4	2708.9	2.1

PESO TOTAL (kg): 4724.2

CA50: 2852.8

Volume de concreto (C-30) = 0.00 m³

Área de forma = 0.00 m²



ARMAÇÃO NEGATIVA DAS LAJES DO PAVIMENTO 2º PAVIMENTO (EIXO Y)

Escala 1:100

GOVERNO DO ESTADO DE RONDÔNIA  
GOVERNO: Marcos José Rocha dos Santos

SECRETARIA DE ESTADO DA SEGURANÇA, DEFESA E CIDADANIA-SESEC

OBJETO: CORPO DE BOMBEIROS MILITAR DE RONDONIA  
PROJ. ESTRUTURAL COMANDO GERAL DO CBMRO

ENDEREÇO: AVENIDA GOVERNADOR JORGE TEIXEIRA S/Nº - INDUSTRIAL - PORTO VELHO - RO

LOCAL: PORTO VELHO - RO

CONTEÚDO: PLANTAS ESTRUTURAIS LAJES - 1º PAVIMENTO

DATA: 24/10/2025

PROCESSO: 0004.014091/2024-14

SETOR: QUADRA

LOTE: XX

NOTAS TÉCNICAS

SUPERVISÃO DE PROJETOS: ESCALA: DESENHO

INDICADA: EDUARDO HERRMANN - 1º SGT BM

AUTORIA DO PROJETO: PROJETO: ESTRUTURAL

HALEX ALBUQUERQUE: CREA 18.842/D-RO

ETAPA DE PROJETO: BÁSICO

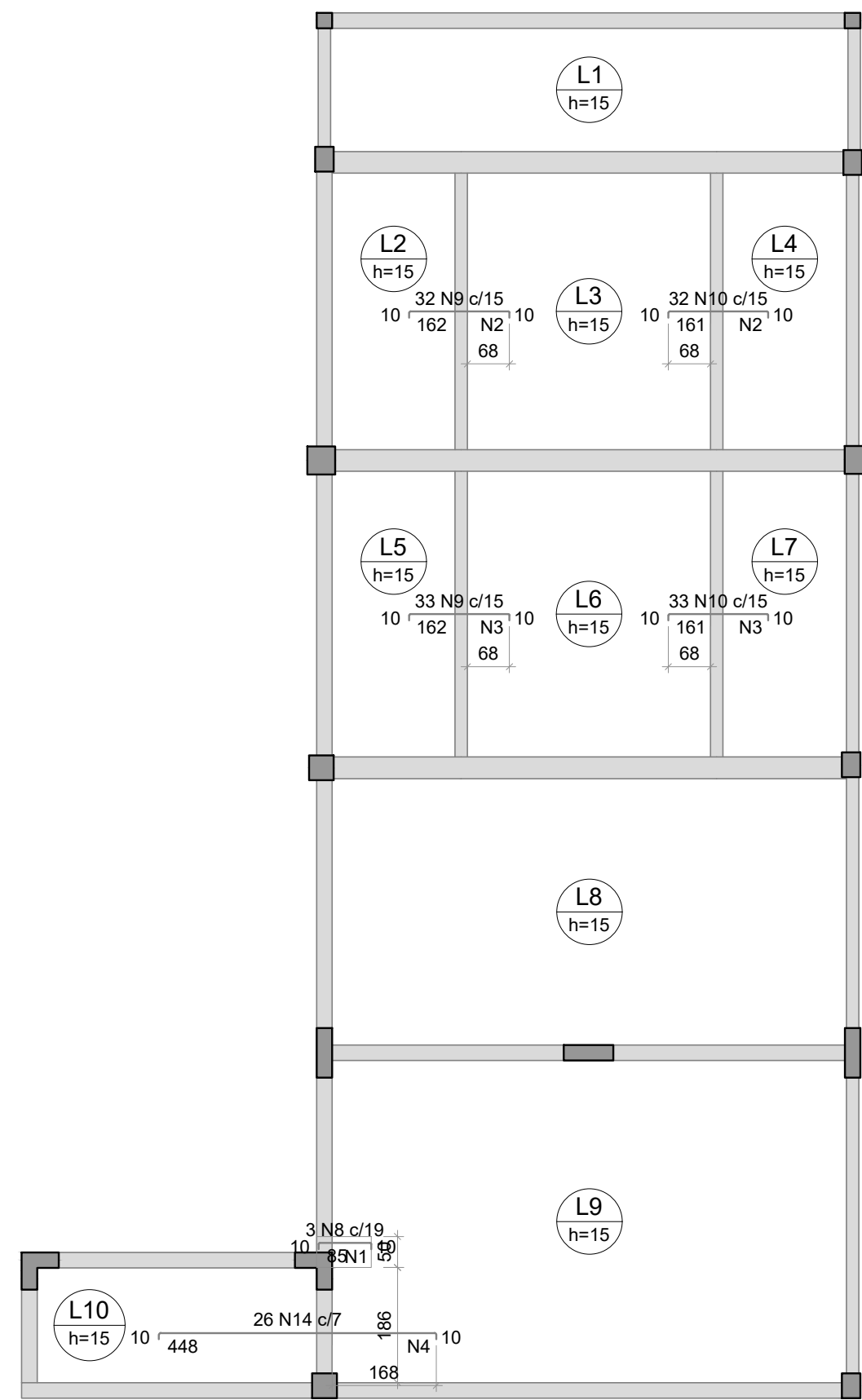
RESPONSÁVEL TÉCNICO PELA OBRA: PRANCHA: 33

QUADRO DE ÁREAS: Área a Construir: 3.005,91 m²

Observação:

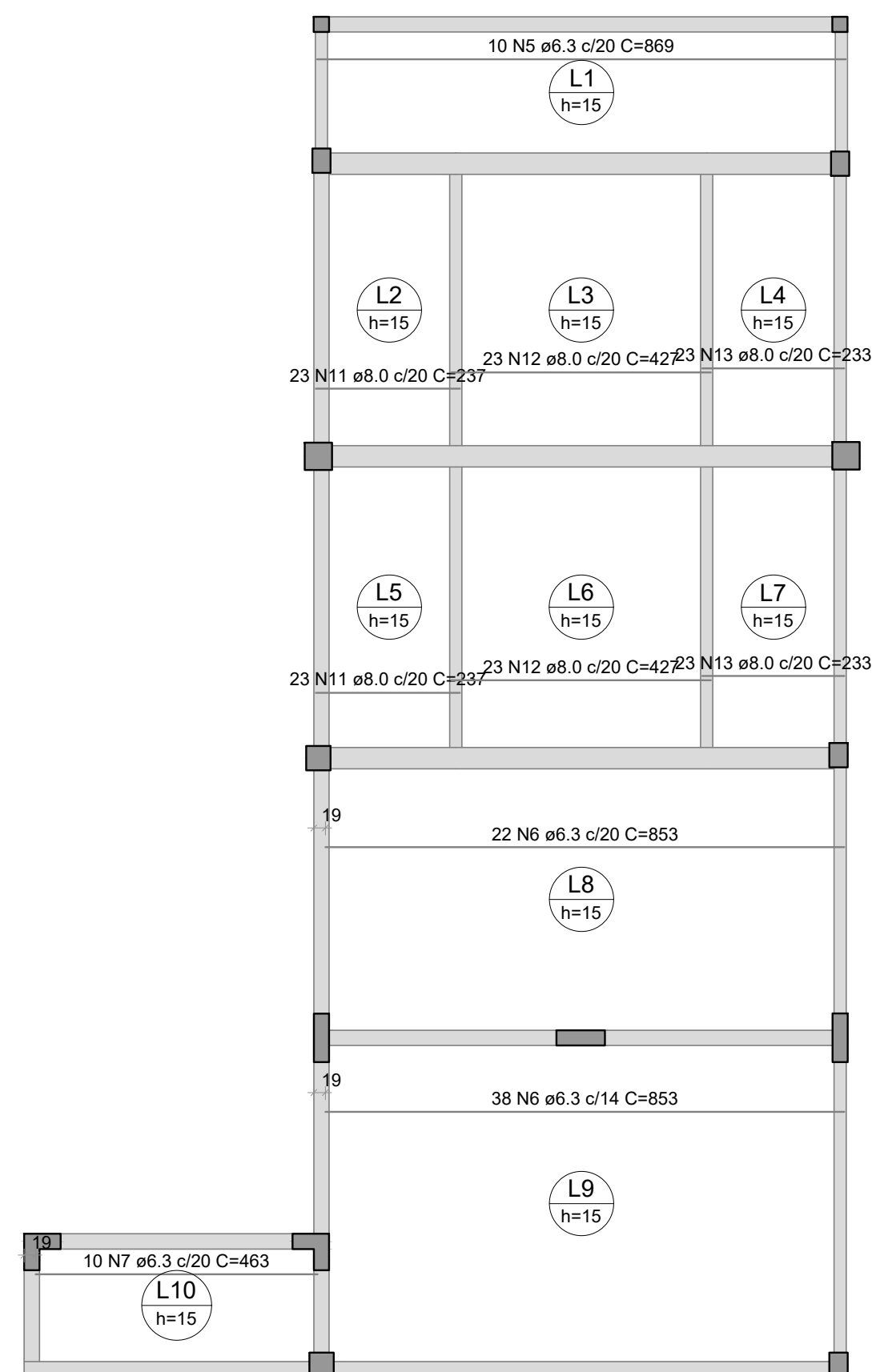
REV	MODIFICAÇÃO	DATA	PROJETISTA	CADISTA	APPROVO
01					
02					
03					

ESPAÇO PARA PREFEITURA E C.R.E.A.



ARMAÇÃO NEGATIVA DAS LAJES DO PAVIMENTO ÁREA TÉCNICA (EIXO X)

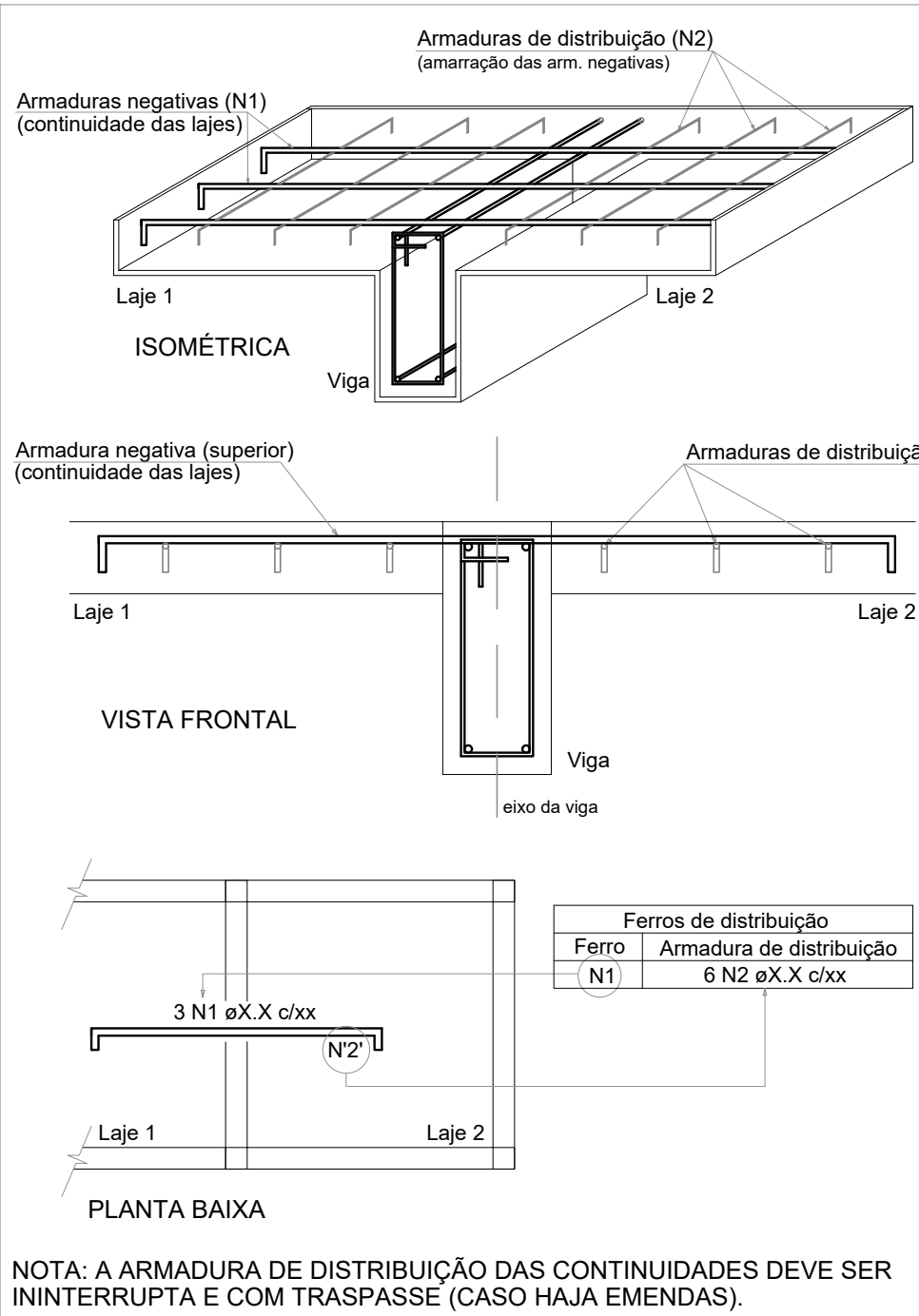
Escala 1:100



ARMAÇÃO POSITIVA DAS LAJES DO PAVIMENTO ÁREA TÉCNICA (EIXO X)

Escala 1:100

DETALHE DA ARMADURA SUPERIOR DE CONTINUIDADE DA LAJE E MONTAGEM DA ARMADURA DE DISTRIBUIÇÃO

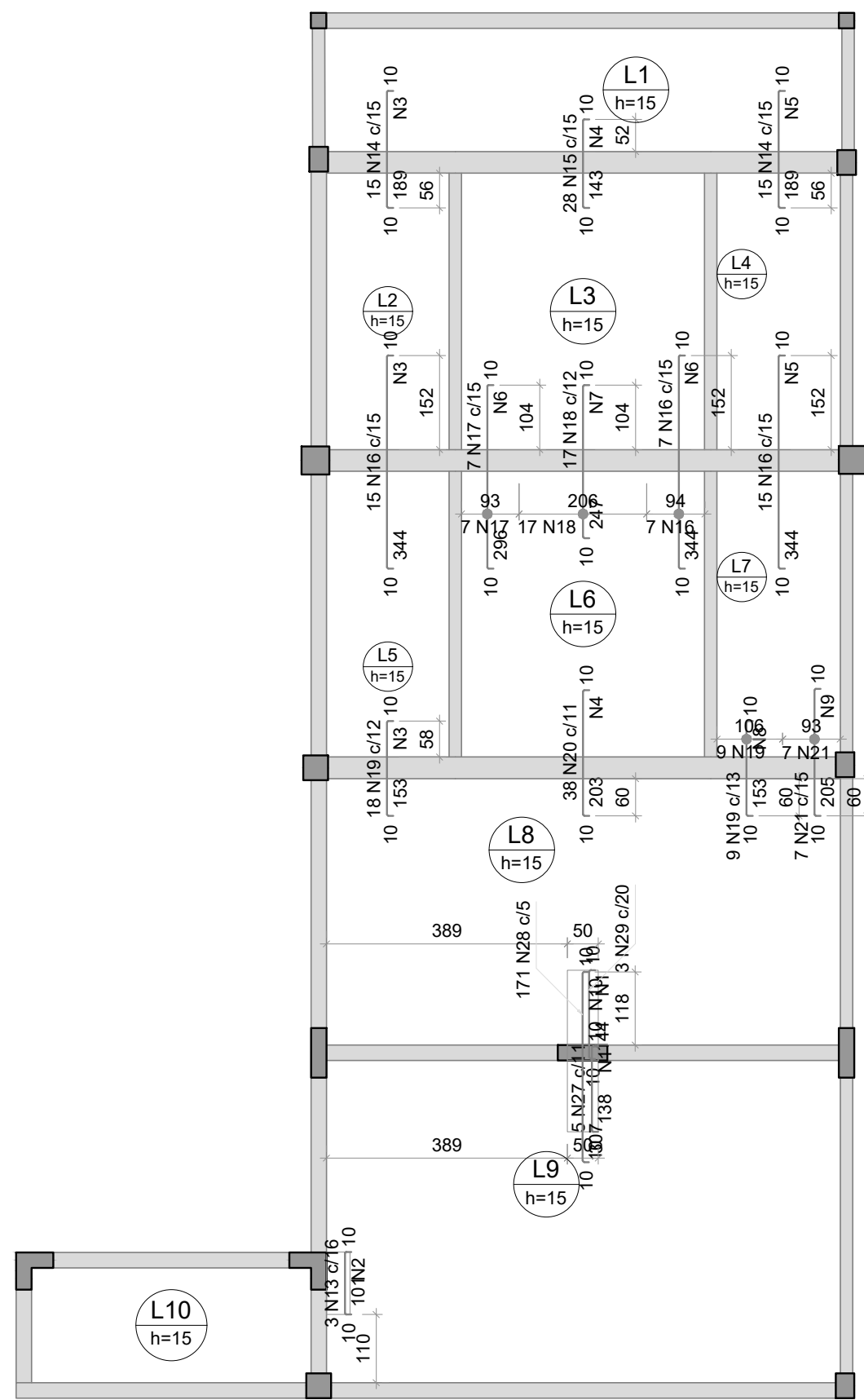


RELAÇÃO DO AÇO					
Negativos X			Positivos X		
AÇO	N	DIAM (mm)	QUANT (cm)	C.UNIT (cm)	C.TOTAL (cm)
CA80	1	5.0	5	50	250
	2	5.0	22	481	10662
	3	5.0	22	481	10662
	4	5.0	90	185	18910
	5	6.3	10	869	8690
	6	6.3	60	863	51780
	7	6.3	10	463	4630
	8	8.0	3	101	303
	9	8.0	65	179	11570
	10	8.0	65	177	11506
	11	8.0	46	237	10902
	12	8.0	46	427	19842
	13	8.0	46	233	10716
	14	12.5	28	462	12012

RESUMO DO AÇO			
AÇO	DIAM (mm)	C.TOTAL (m)	PESO + 0% (kg)
CA50	6.3	645	157.8
	8.0	646.4	255.1
CA60	5.0	120.1	116.7
	5.0	383.9	59.2
PESO TOTAL (kg)			
CA50	528.6		
CA60	59.2		

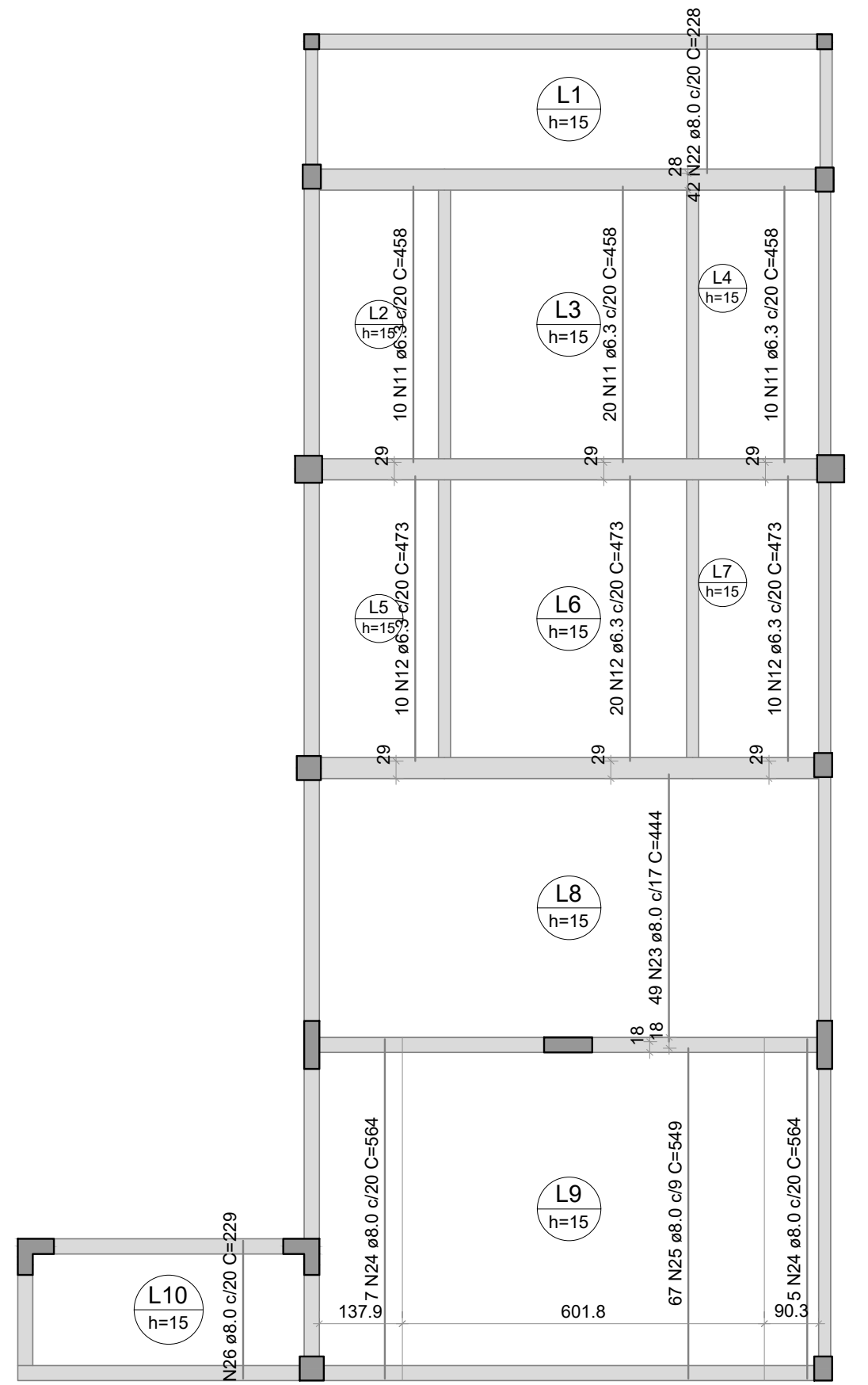
Volume de concreto (C-30) = 26.40 m³  
Área de forma = 175.99 m²

Armaduras de distribuição	
Armadura	Armadura de distribuição
N8	5 N1 a5.0 c/17 C=59
N9	11 N2 a5.0 c/15 C=481
N10	11 N2 a5.0 c/15 C=481
N9	11 N3 a5.0 c/15 C=496
N10	11 N3 a5.0 c/15 C=496
N14	90 N4 a5.0 c/5 C=185



ARMAÇÃO NEGATIVA DAS LAJES DO PAVIMENTO ÁREA TÉCNICA (EIXO Y)

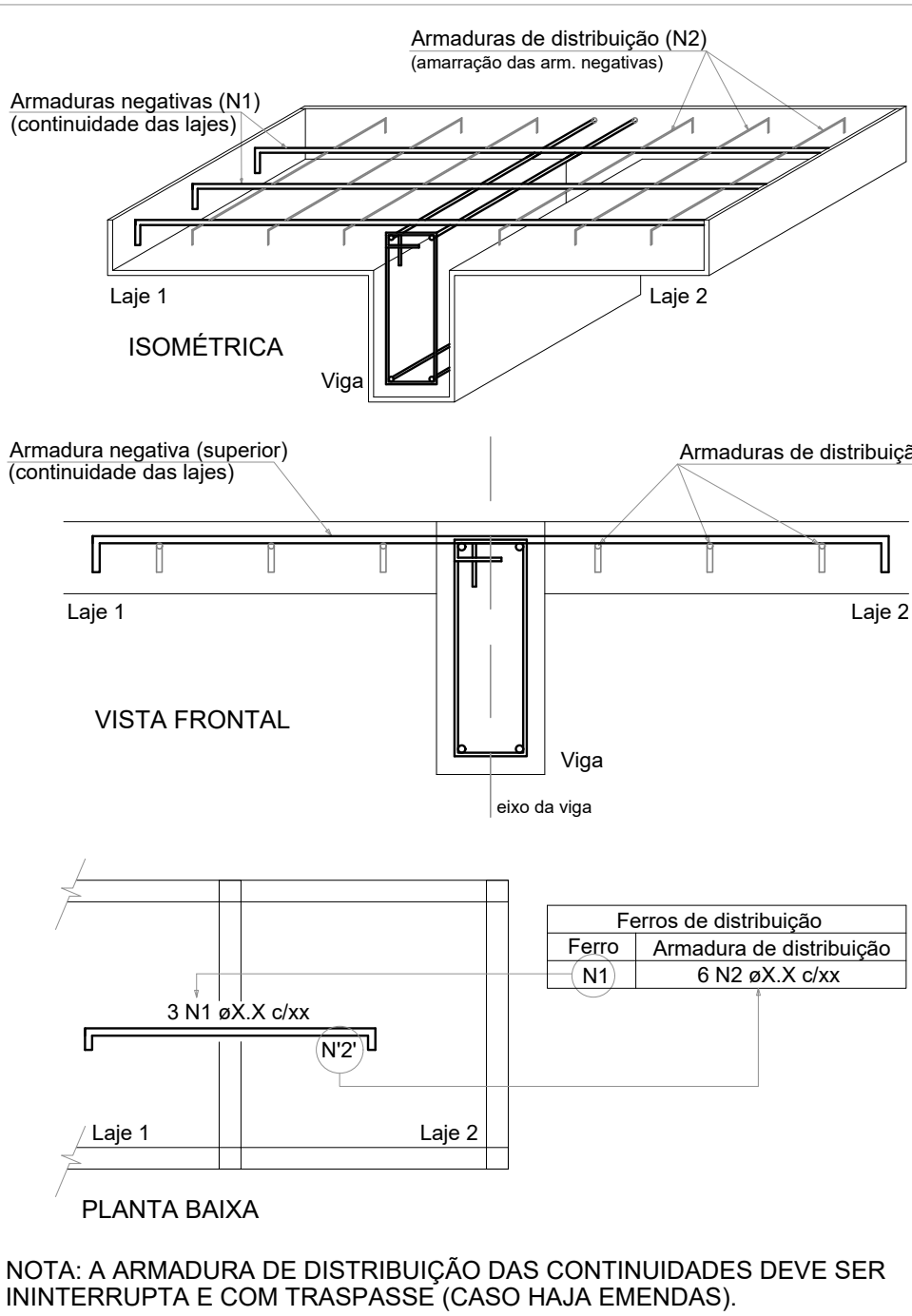
Escala 1:100



ARMAÇÃO POSITIVA DAS LAJES DO PAVIMENTO ÁREA TÉCNICA (EIXO Y)

Escala 1:100

DETALHE DA ARMADURA SUPERIOR DE CONTINUIDADE DA LAJE E MONTAGEM DA ARMADURA DE DISTRIBUIÇÃO



RELAÇÃO DO AÇO					
Negativos Y			Positivos Y		
AÇO	N	DIAM (mm)	QUANT (cm)	C.UNIT (cm)	C.TOTAL (cm)
CA80	1	5.0	20	50	1000
	2	5.0	6	36	216
	3	5.0	47	221	10387
	4	5.0	24	413	9912
	5	5.0	38	219	7884
	6	5.0	43	133	4629
	7	5.0	17	208	3502
	8	5.0	11	116	1276
	9	5.0	14	104	1456
	10	6.3	52	853	44356
	11	6.3	40	458	18320
	12	6.3	40	473	18920
	13	8.0	3	117	351
	14	8.0	37	295	8150
	15	8.0	28	159	4452
	16	8.0	17	390	13320
	17	8.0	7	312	2184
	18	8.0	17	293	4411
	19	8.0	27	169	4583
	20	8.0	36	219	6352
	21	8.0	7	221	1547
	22	8.0	42	226	9516
	23	8.0	49	444	21756
	24	8.0	12	554	6768
	25	8.0	67	549	36783
	26	10.0	33	229	5267
	27	10.0	5	153	765
	28	10.0	171	322	55062
	29	12.5	3	158	474

RESUMO DO AÇO			
AÇO	DIAM (mm)	C.TOTAL (m)	PESO + 0% (kg)
CA50	6.3	372.4	81.1
	8.0	1255.1	495.2
	10.0	558.3	344.2
	12.5	4.7	4.6
CA80	5.0	844.3	130.1
PESO TOTAL (kg)			
CA50	855.1		
CA80	130.1		

Volume de concreto (C-30) = 0.00 m³  
Área de forma = 0.00 m²

Armaduras de distribuição	
Armadura	Armadura de distribuição
N29	9 N1 a5.0 c/16 C=50
N27	11 N1 a5.0 c/13 C=50
N13	6 N2 a5.0 c/17 C=38
N14	13 N3 a5.0 c/15 C=221
N15	10 N4 a5.0 c/15 C=413
N14	13 N5 a5.0 c/15 C=219
N16	23 N3 a5.0 c/15 C=221
N17	20 N6 a5.0 c/15 C=103
N18	17 N7 a5.0 c/15 C=206
N16	23 N6 a5.0 c/15 C=103
N16	23 N5 a5.0 c/15 C=219
N19	11 N3 a5.0 c/15 C=221
N20	14 N4 a5.0 c/15 C=413
N19	11 N8 a5.0 c/15 C=116
N21	14 N5 a5.0 c/15 C=104
N28	52 N10 a5.0 c/5 C=853

 <b>GOVERNO DO ESTADO DE RONDÔNIA</b> GOVERNO: Marcos José Rocha dos Santos	
 <b>SECRETARIA DE ESTADO DA SEGURANÇA, DEFESA E CIDADANIA-SEDEC</b>	
OBJETO: <b>CORPO DE BOMBEIROS MILITAR DE RONDONIA</b> <b>PROJ. ESTRUTURAL COMANDO GERAL DO CBMRO</b>	
ENDEREÇO: <b>AVENIDA GOVERNADOR JORGE TEIXEIRA SINº - INDUSTRIAL - PORTO VELHO - RO</b>	LOCAL: <b>PORTO VELHO - RO</b>
CONTEÚDO: <b>PLANTAS ESTRUTURAIS LAJES - 1º PAVIMENTO</b>	DATA: <b>24/10/2025</b>
NOTAS TÉCNICAS: <b>LEGENAS</b>	PROCESSO: <b>0004.014091/2024-14</b>
SUPERVISÃO DE PROJETOS: <b>ISLÂNDIO DANTAS CHAVES - ENG. ELETRICISTA</b>	SETOR: <b>XX</b>
CREA 18.842/D-RO	QUADRA: <b>XX</b>
AUTORIZAÇÃO DO PROJETO: <b>HALEX ALBUQUERQUE</b>	LOTE: <b>XX</b>
CREA 18.842/D-RO	INDICAÇÃO: <b>EDUARDO HERRMANN - 1º SGT BM</b>
RESPONSÁVEL TÉCNICO PELA OBRA: <b>FRANCHA</b>	ETAPA DE PROJETO: <b>ESTRUTURAL</b>
QUADRO DE ÁREAS: <b>Área a Construir 3.005,91 m²</b>	PRANCHA: <b>34</b>
Observação:	
REV: <b>01</b>	MODIFICAÇÃO: <b>DATA: PROJETISTA: CADISTA: APROVO:</b>
02	
03	
ESPAÇO PARA PREFEITURA E C.R.E.A.	